



HOTEL COLLECTIVE

ホテル コレクティブ

2020 年 新春 開業予定



FACT SHEET

ファクトシート

2019年8月現在

ホテル名：ホテル コレクティブ

住所：沖縄県那覇市松尾2丁目3番4号(予定) 国際通り沿い

規模：地上13階、地下1階、客室数：260室 最大宿泊人数632名
5階から12階(各30部屋)、13階(20部屋)

2020年新春開業予定



施設概要

フロアガイド

プレジデンシャルスイート、ジュニアスイート
プレミアムツイン、エグゼクティブラウンジ

ジュニアスイート、スーパーリアツイン

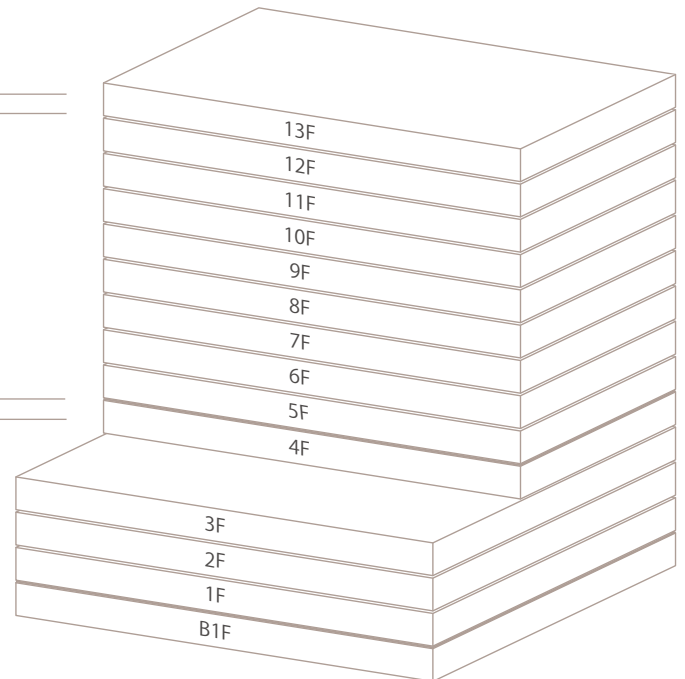
オールデイダイニング、バーラウンジ
チャペル、ブライダルルーム
プール(キッズプールあり)、屋外ジャグジー
プールバー

中国料理、フィットネス&クアハウス
エステティックサロン

大宴会場、中宴会場/会議室

フロント、コンシェルジュ、テナント
グループチェックインカウンター

駐車場



客室 (5F ~ 13F)

・5F ~ 12F：スーパーリアフロア(仮称) 全240室

ジュニアスイート	67㎡ (各階1室)
スーパーリアツイン	30㎡ (各階26室) トリプル対応104ルーム
デラックスツイン	33㎡~35㎡ (各階3室)



スーパーリアツイン

・13F：プレミアムフロア(仮称) 全20室

プレジデンシャルスイート	161㎡ 1室
ジュニアスイート	62㎡ 1室
プレミアムツイン	30㎡ 18室 トリプル対応8ルーム

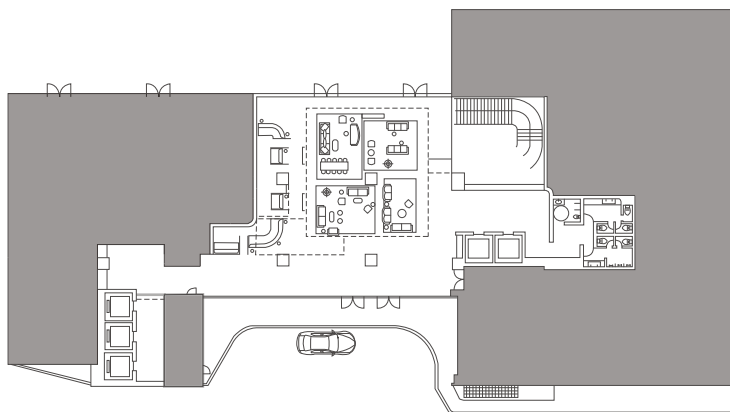


ジュニアスイート

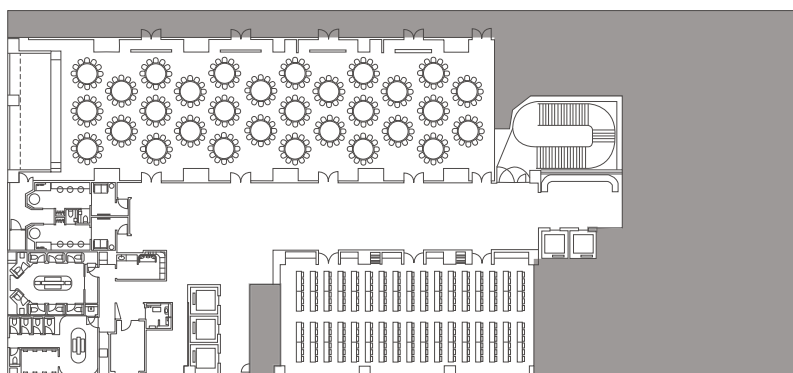
・ベッドサイズ

正ベッド(ハリウッドスタイル)	120cm×203cm
ソファベッド	90cm×188cm

ロビー (1F)



宴会場 (2F)

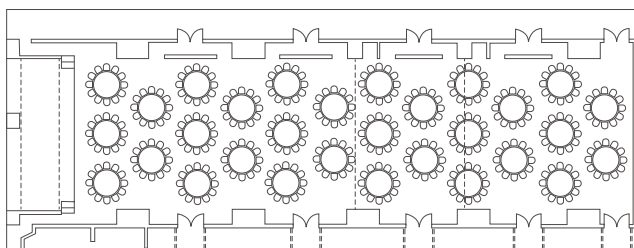


・ 大宴会場

480 m² (舞台 40 m²含む)
 着席 360名 立食 500名 スクール式 348名 シアター式 480名
 (3分割可)

	着席	立食	スクール	シアター
A 255 m ²	180名	250名	156名	208名
B 90 m ²	72名	100名	72名	112名
C 135 m ²	108名	135名	96名	144名

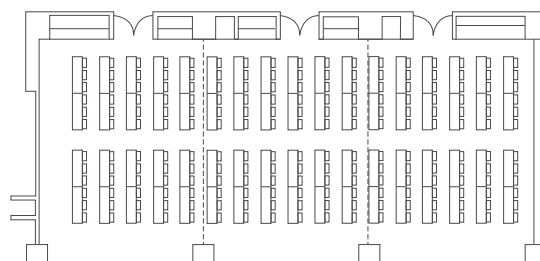
*舞台にはLEDディスプレイ (300インチ)、会場後方にはマルチディスプレイ (200インチ) が設置されています。



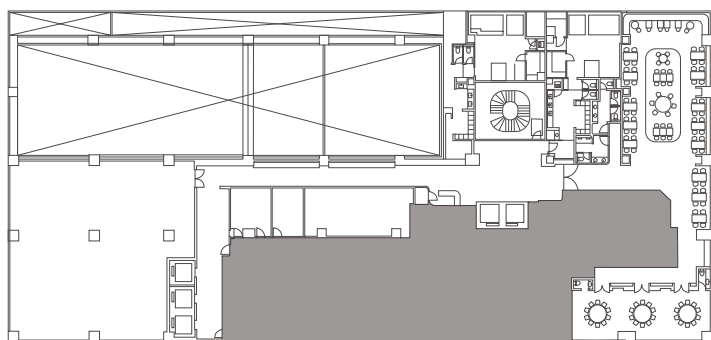
・ 中宴会場 / 会議室

250 m²
 着席 216名 立食 240名 スクール式 204名 シアター式 288名
 (3分割可)

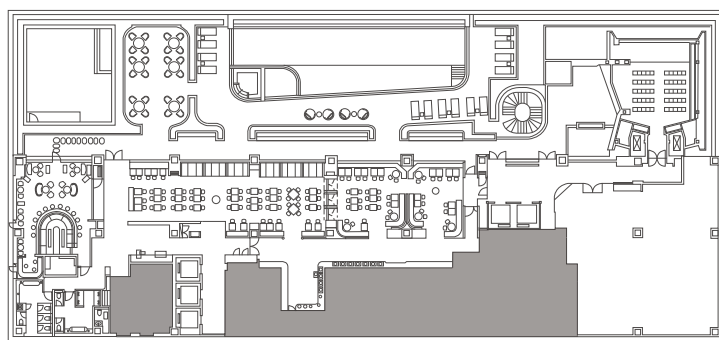
	着席	立食	スクール	シアター
A 80 m ²	60名	80名	63名	84名
B 85 m ²	60名	80名	63名	91名
C 85 m ²	60名	80名	63名	91名



レストラン (3・4F)



3F



4F

・ 中国料理

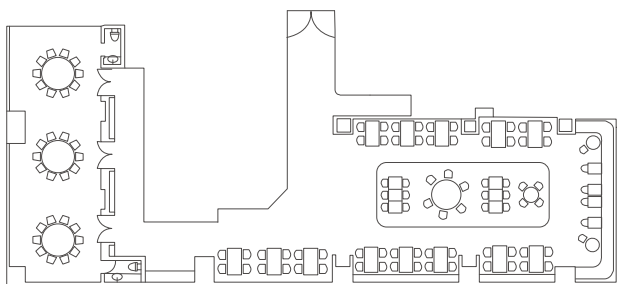
3F

席数 118席 (テーブル席88席 個室3室30席)

営業時間 12:00 ~ 22:30

■ 昼食 12:00 ~ 15:00 (LO14:30)

■ 夕食 17:30 ~ 22:30 (LO21:30)



・ バラウンジ

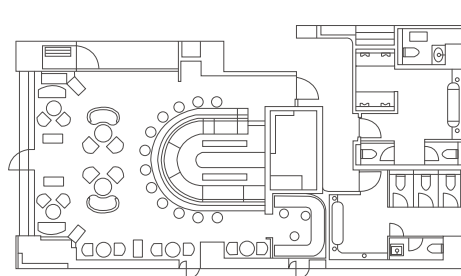
4F

席数 66席 (店内42席 ガーデン24席)

営業時間 10:00 ~ 25:00 (LO24:30)

■ ティータイム 10:00 ~ 15:00 (LO14:30)

■ バータime 17:30 ~ 25:00 (LO24:30)



・ オールデイダイニング

4F

席数 174席

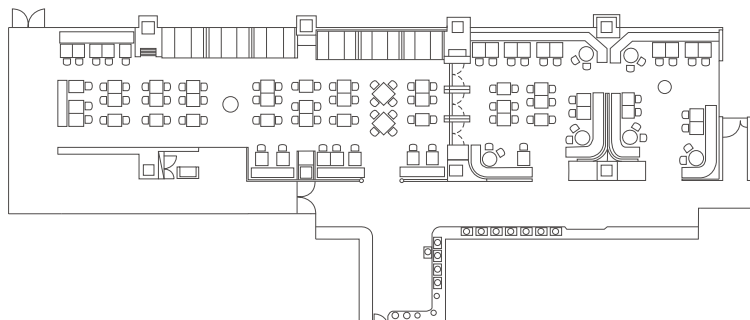
営業時間 6:30 ~ 21:30

■ 朝食 6:30 ~ 10:00 (LO9:30)

■ 昼食 12:00 ~ 15:00 (LO14:30)

■ ティータイム 15:00 ~ 17:30 (LO17:30)

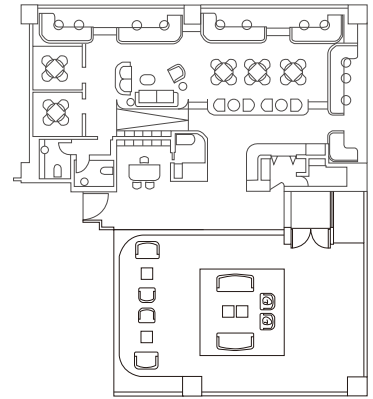
■ 夕食 17:30 ~ 21:30 (LO21:00)



エグゼクティブラウンジ (13F)

屋 内 35 席 テラス 14 席 営業時間 7:00 ~ 21:00

朝食 7:00 ~ 10:00
 ティータイム 10:00 ~ 17:00 / 19:00 ~ 21:00
 カクテルタイム 17:00 ~ 19:00

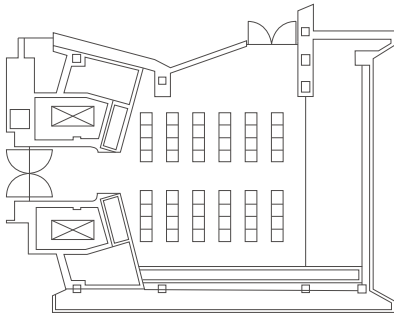


その他施設

• ウェディングチャペル

4F

座 席 48 席 58 m²



• アウトドアプール

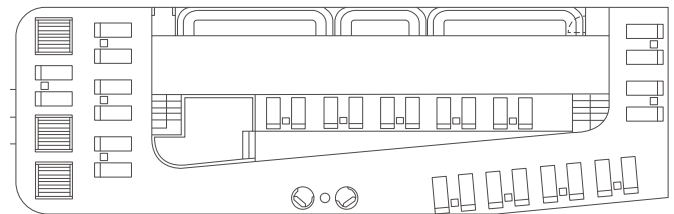
4F

宿泊者のみ利用

屋外プール (長さ 25m 深さ最大 115 cm)
 屋外キッズプール (長さ 3.45m 深さ 52 cm)
 屋外ジャグジー (長さ 3m 深さ 91 cm)
 プールバー (ソフトドリンクのみ) 座席 18 席

期間営業: 4月 ~ 10月末 10:00 ~ 20:00

期間営業: 4月 ~ 10月末 10:00 ~ 17:00



• テナント

1F

• 宿泊客専用フィットネス

3F

営業時間 6:00 ~ 24:00

• エステ (テナント)

3F

• ルームサービス

営業時間 7:00 ~ 23:00 (LO 22:00)

• スモーキングルーム

2F

• 宿泊客専用クアハウス

3F

営業時間 6:00 ~ 10:00 / 14:00 ~ 24:00

• ブライダルルーム

4F

• 駐車場

地下1階 / 一般駐車 38台 / HC用 4台
 立体駐車場 / 1基 54台 × 2 合計 150台



HOTEL COLLECTIVE



那覇空港からのアクセス

- モノレール

県庁前駅から徒歩約7分
(料金260円/2019年8月現在)

- バス

国内線旅客ターミナル発25番または120番乗車
松尾バス停下車徒歩約0分
(料金230円/2019年8月現在)

- タクシー

那覇空港より約15分
(料金1,500円～2,000円)

お問い合わせ

TEL.098-860-8382 FAX.098-860-8378

〒900-0014 沖縄県那覇市松尾 1-1-1 昌ビル 5F ホテルコレクティブ開業準備室

<https://hotelcollective.jp>